

LOTTOFLASH - LAVAGNA AUTOMATICA PER LE ESTRAZIONI DEL LOTTO

INSTALLAZIONE LAVAGNA

A computer spento collegare il cavo seriale alla lavagna e alla porta seriale del pc, in alternativa è possibile installare in convertitore USB acquistabile in qualsiasi negozio di computer per il collegamento alla porta USB.

REGISTRAZIONE DATI

- All'indirizzo <http://www.lottoflash.it> effettuare la registrazione inserendo i vostri dati
- Seguire le indicazioni inviate in email **CONFERMANDO** la Registrazione
- I dati di accesso e le istruzioni sono trasmessi via email successivamente alla conferma

INSTALLAZIONE SOFTWARE LOTTOFLASH

- All'indirizzo <http://www.lottoflash.it> scaricare il software Lottoflash all'interno di una cartella del disco fisso precedentemente creata
- Estrarre il contenuto del file scaricato (formato .zip) all'interno della stessa cartella
- Avviare con doppio click il file **lotto.exe**

CONFIGURAZIONE SOFTWARE LOTTOFLASH

Al primo avvio, il programma riconosce la lavagna in automatico, nel caso non venga riconosciuta riavviare nuovamente il pc e il programma, assicurandosi che il collegamento del cavo seriale al pc e alla lavagna sia corretto.

Dopo aver avviato con doppio click il file **lotto.exe**



selezionare **OPZIONI**

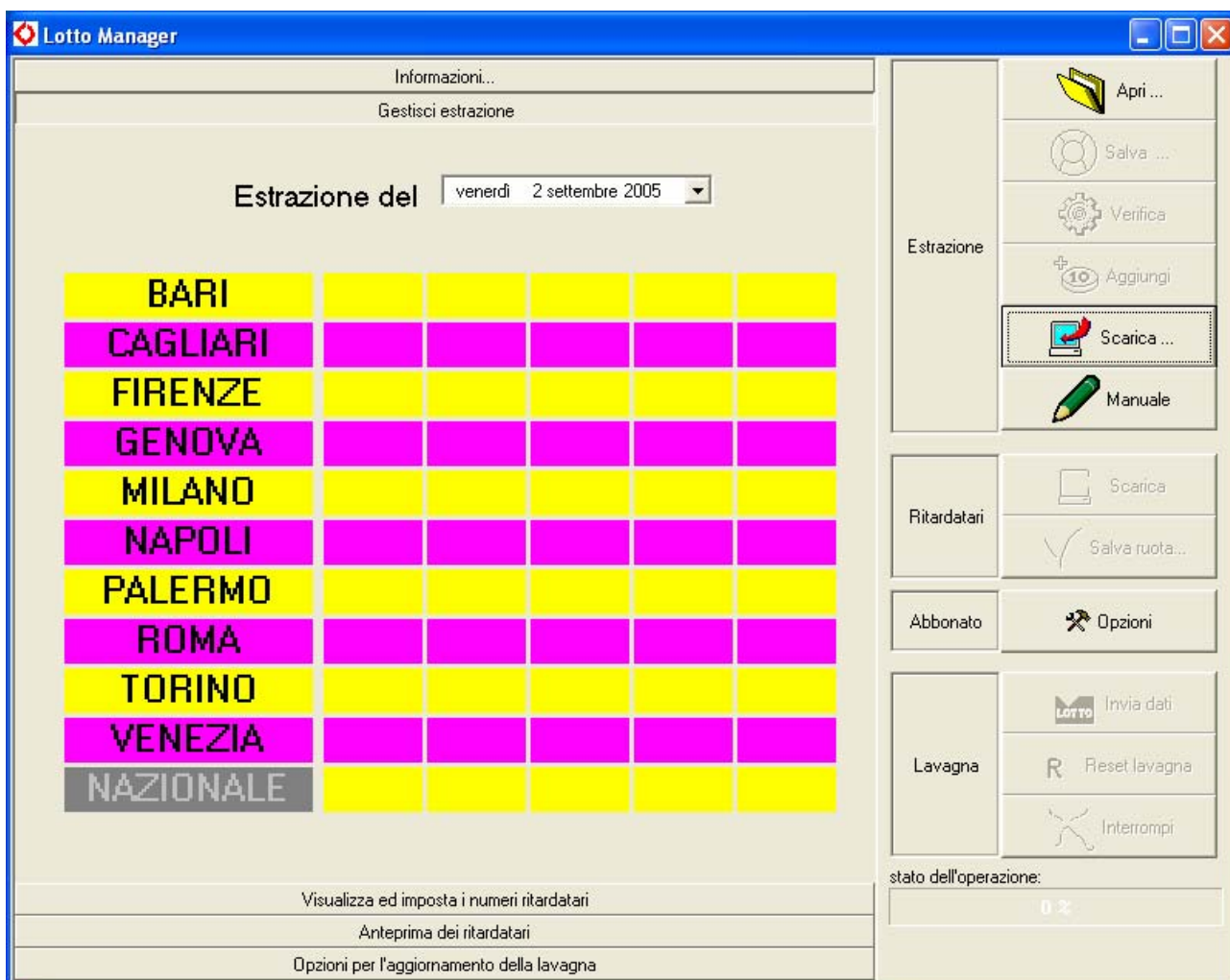
Inserisci i dati dell'abbonamento

Immetti l'identificatore utente:

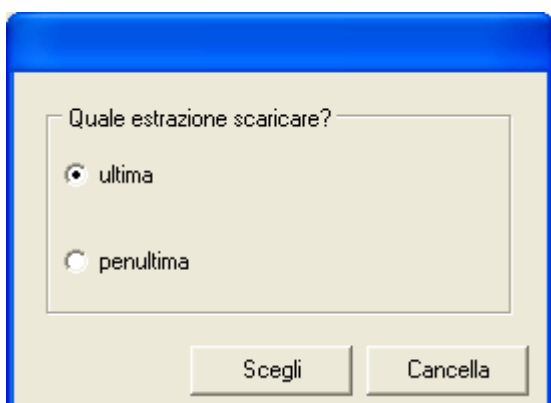
Immetti la password:

E compilare con i dati ricevuti in email, l'identificatore utente corrisponde alla email scelta durante la fase di registrazione e premere **CONFERMA**

Selezionare GESTISCI ESTRAZIONI

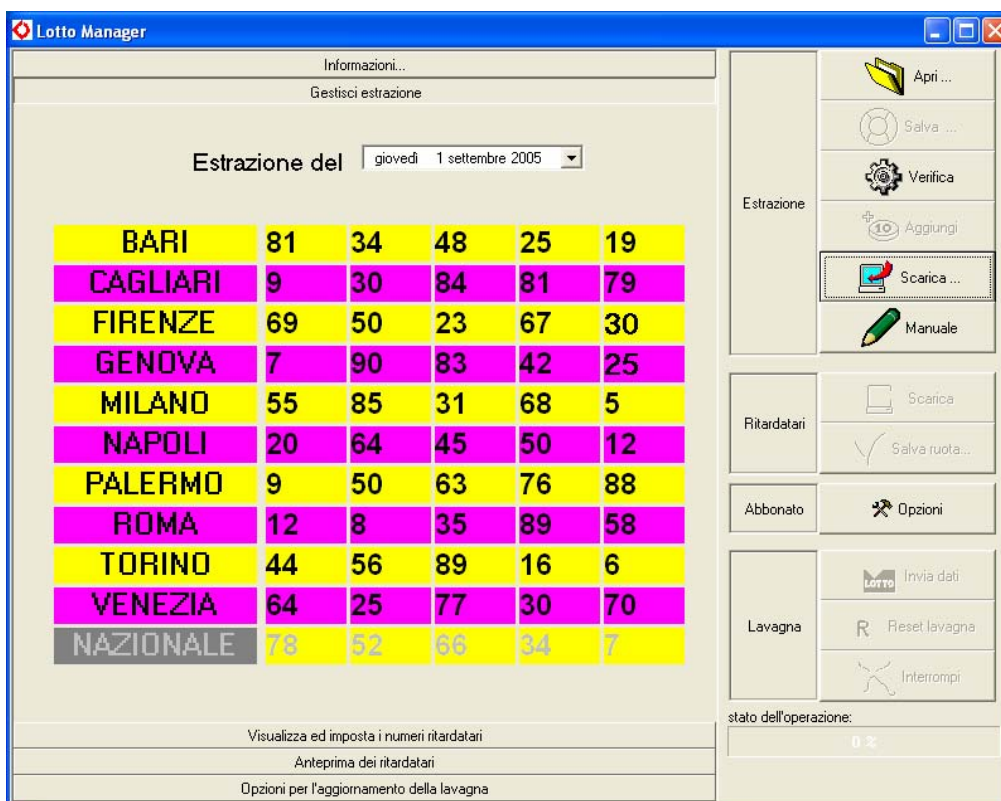


Nel menu di destra selezionare Scarica...



Selezionare ultima e premere Scegli

I numeri compaiono nella tabella



Informazioni...
Gestisci estrazione

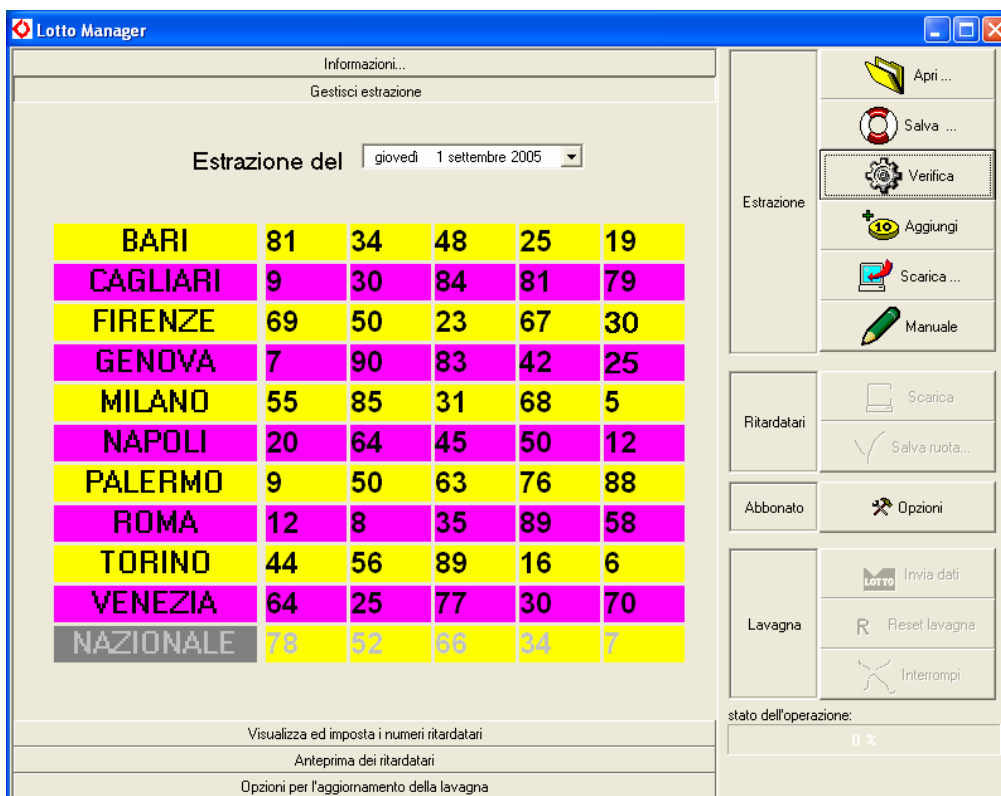
Estrazione del giovedì 1 settembre 2005

BARI	81	34	48	25	19
CAGLIARI	9	30	84	81	79
FIRENZE	69	50	23	67	30
GENOVA	7	90	83	42	25
MILANO	55	85	31	68	5
NAPOLI	20	64	45	50	12
PALERMO	9	50	63	76	88
ROMA	12	8	35	89	58
TORINO	44	56	89	16	6
VENEZIA	64	25	77	30	70
NAZIONALE	78	52	66	34	7

Visualizza ed imposta i numeri ritardati
Anteprima dei ritardati
Opzioni per l'aggiornamento della lavagna

stato dell'operazione: 0 %

Selezionare verifica, nel caso non sia attivo selezionare manuale e successivamente verifica



Informazioni...
Gestisci estrazione

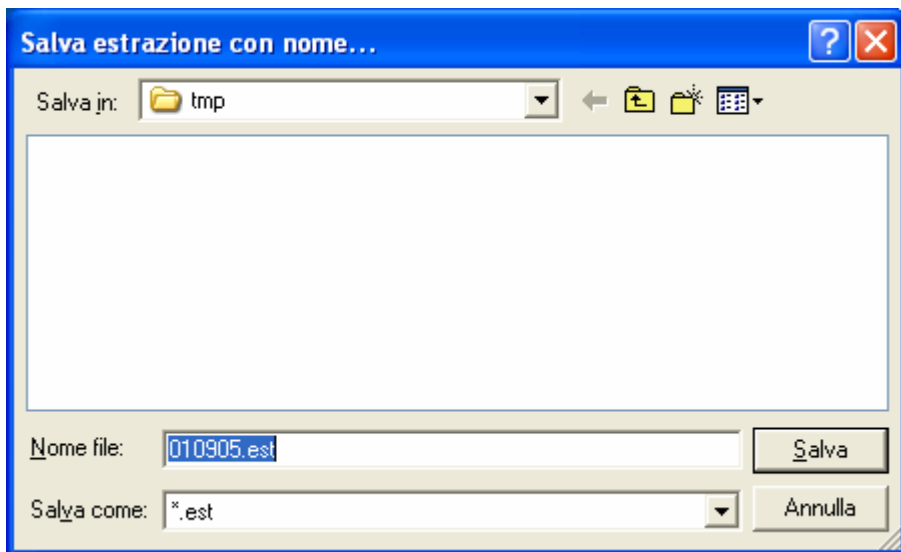
Estrazione del giovedì 1 settembre 2005

BARI	81	34	48	25	19
CAGLIARI	9	30	84	81	79
FIRENZE	69	50	23	67	30
GENOVA	7	90	83	42	25
MILANO	55	85	31	68	5
NAPOLI	20	64	45	50	12
PALERMO	9	50	63	76	88
ROMA	12	8	35	89	58
TORINO	44	56	89	16	6
VENEZIA	64	25	77	30	70
NAZIONALE	78	52	66	34	7

Visualizza ed imposta i numeri ritardati
Anteprima dei ritardati
Opzioni per l'aggiornamento della lavagna

stato dell'operazione: 0 %

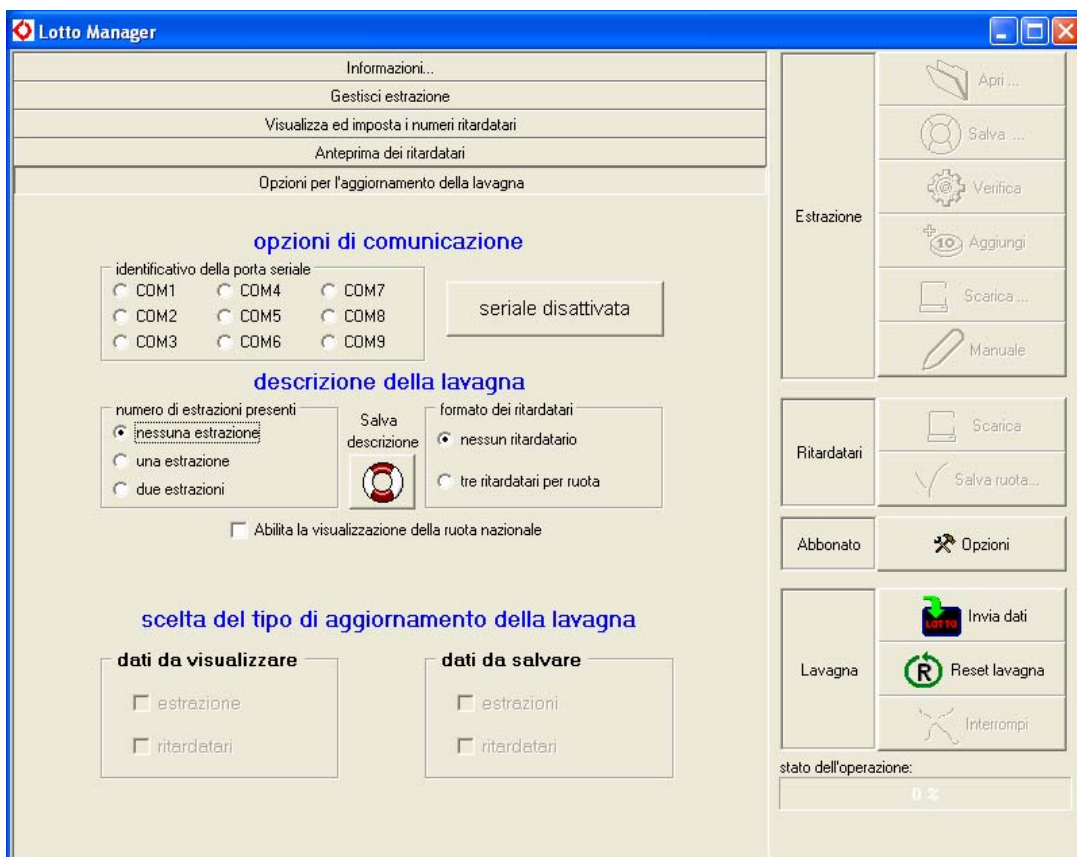
Selezionare **Salva**



Accettare il nome predefinito

Confermare selezionando **Salva**

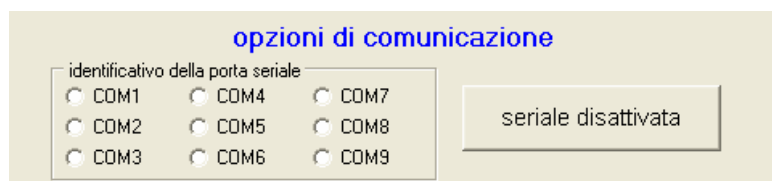
Selezionare **Opzioni** per l'aggiornamento della lavagna



Nel riquadro OPZIONI DI COMUNICAZIONE (CON LAVAGNA COLLEGATA)

Selezionare la **porta seriale** desiderata se non è già stata riconosciuta dal software.

Selezionare il pulsante **seriale disattivata** per attivare la comunicazione



opzioni di comunicazione

identificativo della porta seriale

COM1 COM4 COM7
 COM2 COM5 COM8
 COM3 COM6 COM9

seriale disattivata

Nel riquadro DESCRIZIONE DELLA LAVAGNA

Selezionare il modello di lavagna (1 o 2 estrazioni)

il formato dei ritardatari e l'abilitazione alla ruota nazionale.



descrizione della lavagna

numero di estrazioni presenti

nessuna estrazione
 una estrazione
 due estrazioni

Salva descrizione

formato dei ritardatari

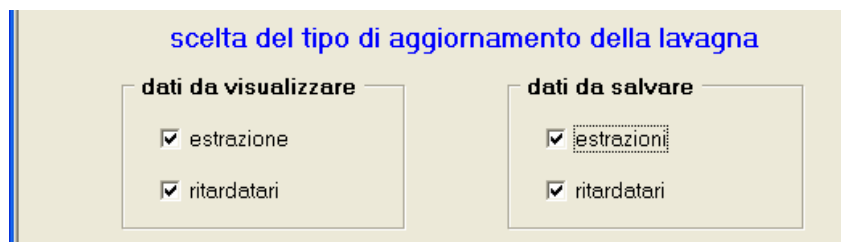
nessun ritardatario
 tre ritardatari per ruota

Abilita la visualizzazione della ruota nazionale

Selezionare **Salva descrizione**

Nel riquadro SCELTA DEL TIPO DI AGGIORNAMENTO DELLA LAVAGNA

Selezionare le 4 caselle quando attive



scelta del tipo di aggiornamento della lavagna

dati da visualizzare

estrazione
 ritardatari

dati da salvare

estrazioni
 ritardatari

Selezionare **invia dati**

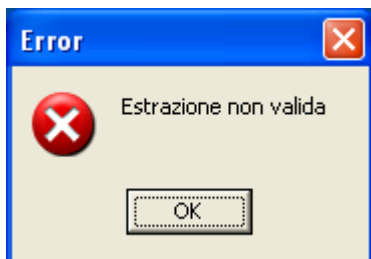


La lavagna visualizzerà i dati dell'ultima estrazione e i numeri ritardatari

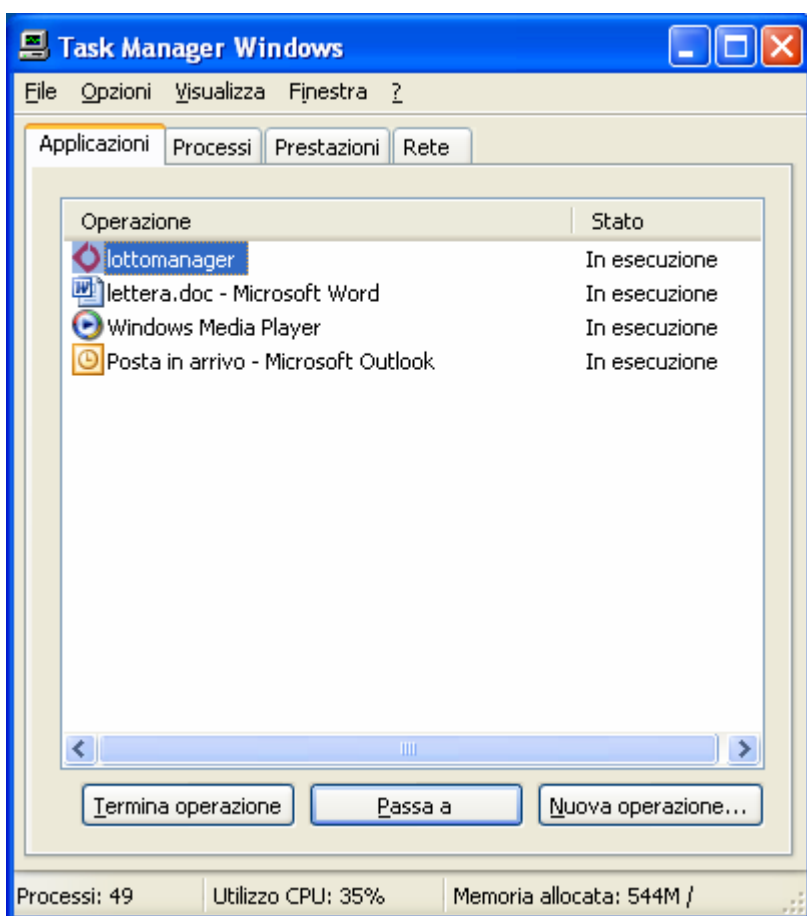
Per eliminare errori di comunicazione generici utilizzare il tasto Reset lavagna



ERRORI FREQUENTI



In questo caso premere ok, se il sistema è bloccato, con CTRL+ALT+CANC si apre il task manager di windows ed è possibile terminare l'applicazione



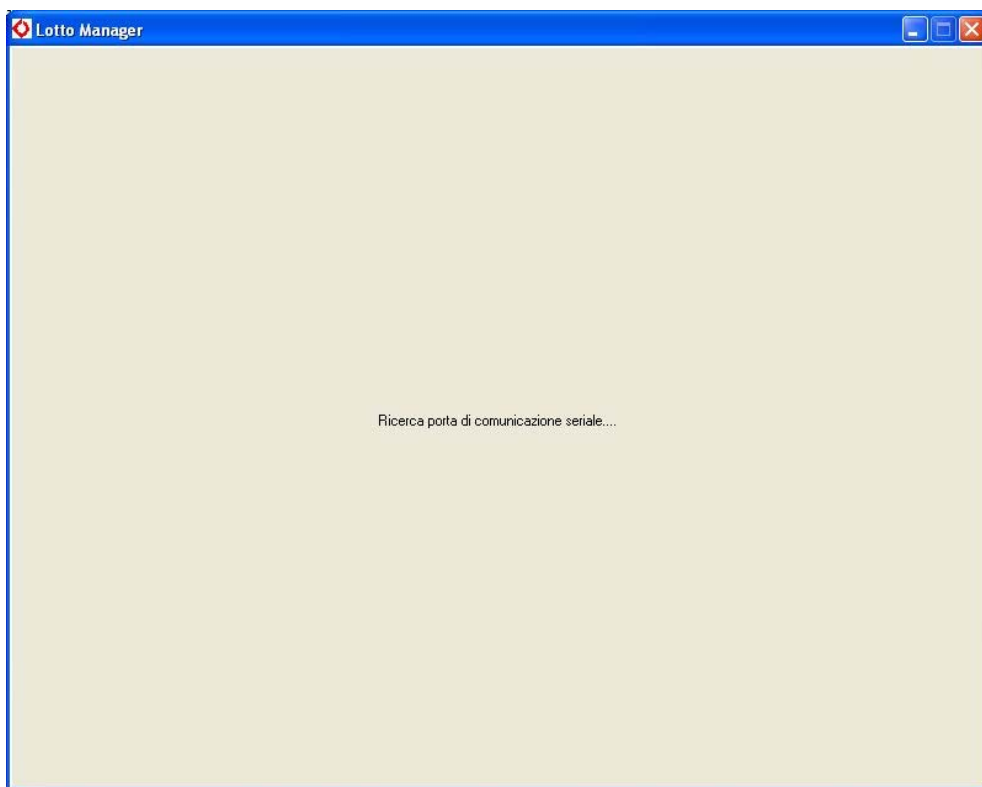
Selezionare termina e avviare nuovamente il programma ed eventualmente il PC

Premendo il tasto INVIA DATI in assenza di collegamento alla lavagna questo è l'errore generico



Premere Ok per riprovare

Se la lavagna non è stata ancora collegata la ricerca della porta seriale fallisce.



Vedere sezione INSTALLAZIONE LAVAGNA per correggere l'errore

Selezionare help in linea per accedere al manuale completo del software, per Assistenza tecnica lavagna e sistema di comunicazione 051.767347 Sig. Bentivogli, per assistenza sulla registrazione online scrivere a info@magicnet.it - www.lottoflash.it

clicca qui per lanciare
help in linea